

POUR NOUS CONTACTER

Vincent Fortemps
Chargé de projets

081 30 21 08
0495 38 11 93

du lundi au vendredi
de 9h00 à 16h00

v.fortemps@parkinsonasbl.be



Association Parkinson ASBL

6, rue des Linottes
5100 Naninne

081 56 88 56

www.parkinsonasbl.be
[www.facebook.com/
Association Parkinson/](http://www.facebook.com/AssociationParkinson/)

Ce service gratuit s'adresse à toute personne atteinte de la maladie de Parkinson, à ses proches ainsi qu'aux professionnels et intervenants

Ce projet pilote subsidié par l'INAMI, vise à promouvoir une coordination des soins et un parcours qualitatif pour des personnes atteintes de la maladie de Parkinson



CASE MANAGER

COORDONNATEUR DE SANTÉ

ASSOCIATION PARKINSON




APR ASSOCIATION
PARKINSON A.S.B.L
Ensemble bien plus fort.e.s

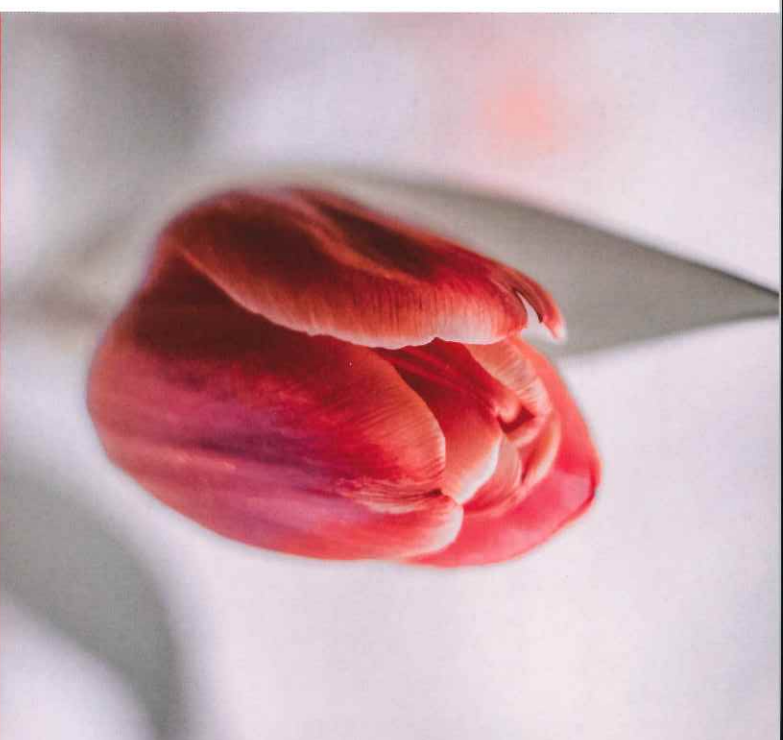
NOUS SOMMES LÀ AVEC VOUS !

Vous êtes :

- atteint de la maladie de Parkinson
- un aidant proche
- un membre de la famille
- un professionnel de la santé
- un intervenant social

Alors...

Bénéficiez gratuitement de l'intervention de notre équipe, répartie sur tout le territoire de la Communauté française et germanophone.



Un coordonnateur de santé, établi dans chaque province, peut intervenir à votre domicile ou dans nos locaux.

NOS MISSIONS

- **SOUTIEN ET ECOUTE BIENVEILLANTE**
- **INFORMATION ET SENSIBILISATION AU SUJET DE LA MALADIE DE PARKINSON**
- **RÉPONSE À VOTRE QUESTIONNEMENT EN LIEN AVEC LA MALADIE ET VOTRE QUOTIDIEN**
- **MISE EN PLACE D'UN RÉSEAU DE SOINS EN CONCERTATION AVEC VOTRE MÉDECIN GÉNÉRALISTE**
- **AIDE ADAPTÉE À VOS BESOINS**
- **ACCOMPAGNEMENT DANS LA GESTION DE LA SITUATION**
- **ORIENTATION VERS LES SERVICES ADAPTÉS ET NOS ANTENNES**