



Autonomie et matériel adapté



édition mai 22

Où trouver du matériel adapté?

Quand le besoin de se faciliter la vie pour s'habiller ou pour la vie quotidienne se fait ressentir, on se met à chercher. Cette fiche d'information reprend quelques bonnes adresses concernant les vêtements adaptés, les magasins de matériel adapté, les chaussures... Elle n'a pas la prétention d'être exhaustive, ni un outil commercial ou de recommandation. Juste un outil pour vous faciliter vos recherches. Si vous en connaissez d'autres, n'hésitez pas à les partager par mail à l'adresse : cecile.gregoire@actionparkinson.be. Merci de votre aide !

Pour votre information, le salon de l'autonomie a lieu chaque année début mai à Namur. Il est organisé depuis 2016 et rassemble l'offre la plus complète de produits et services répondant aux besoins spécifiques des personnes en perte de mobilité ou en situation de handicap : véhicules adaptés, aides techniques, aménagements, loisirs, équipements ou services.

Le marché des aides techniques est un marché juteux, vaste et complexe.

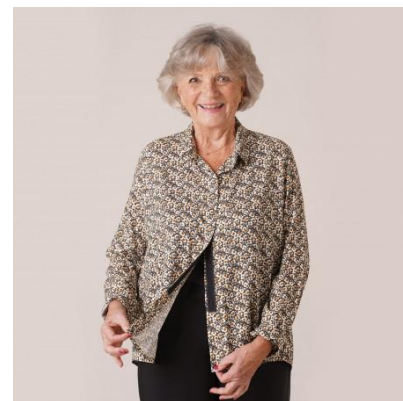
A votre propre discernement...

1. Vêtements

- **50°Nord** propose une gamme de vêtements pour personne avec une perte de mobilité.
<https://www.50degresnord.info/>, info@50degresnord.eu, +32 478 98 29 19
- **Rollimoden** propose des vêtements adaptés aux personnes en fauteuil et des chaussures
Contact : Fischeräcker 8a, 74223 Flein, Allemagne
- **Myle** propose des chemises à boutons aimantés
<https://www.myle-shop.nl/fr/chemise-magnetique>

Attention ! Vérifiez s'il est permis de porter des aimants en cas de port de pace-maker ou parfois de certains systèmes d'appel d'urgence colliers ou bracelets.

- **So-YES** : Une firme flamande créée par deux ergothérapeutes fournit des **vêtements** adaptés aux personnes qui ont des difficultés pour enfiler leurs vêtements ou pour les fermer.
<https://www.so-yes.com/fr/home/>.



Action Parkinson asbl

Siège social : Avenue des Klauwaerts 38, 1050 Ixelles / Lieu d'activités : Chaussée de Vleurgat 109, 1050 Ixelles
www.actionparkinson.be

Cecile.gregoire@actionparkinson.be – tél 0494 53 10 46

BE90 0689 3269 4332 ; don sur le compte BE66 0689 3507 1943 – RPM Bruxelles : 0717.582.838



Fiche d'information

Autonomie et matériel adapté



édition mai 22

- **Tommy Hilfiger adaptive** propose en ligne des vêtements adaptés :
<https://uk.tommy.com/tommy-adaptive-for-women>
<https://uk.tommy.com/mens->



- **forEstime** : <https://forestime.fr/>

- **C&Z** : vêtements spécialisés pour les personnes confrontées à une perte de mobilité partielle/temporaire ou définitive telq que manteaux et ponchos adaptés, couvre-jambes, pantalons, vêtements d'extérieur, etc
Contact : <https://constantetzoie.com/>;

- **COVER** signifie "Collectif autour du Vêtement Ergonomique". Il s'agit d'une association à but non-lucratif dont les membres rencontrent des difficultés à s'habiller quotidiennement du fait d'une pathologie ou d'un handicap.
Contact : Hacavie, 47 rue Fourier à Lille. 0033 320501311

2. Matériel

- **Seconde main : P'tits coups de pouce asbl** d'aide et d'adaptation du logement.

Asbl en partenariat avec la Ligue de la Sclérose en Plaques.

Reprise du matériel uniquement sous forme de dons. Location et revente, à bas prix, du matériel une fois remis en état. Les prix demandés, tiennent en compte: l'enlèvement du matériel (Véhicule, carburant, assurance, taxes...), la remise en état, le nettoyage, les batteries neuves pour les appareils en disposant, le stockage (Loyer entrepôt, charges, assurances).

<https://www.pmr-recup.com/>.

Contact : Michaël Martin Rue Cadeau 14, 6210 Frasnes-lez-Gosselies 071 84 05 61

- **Banque de données** sur les aides techniques pour vous aider à faire le bon choix. Législation, fiches thématiques, comparateur de prix, recherche par pièce ou par besoins.
contact : <https://www.access-at.be/>; 02 772 1895



Action Parkinson asbl

Siège social : Avenue des Klauwaerts 38, 1050 Ixelles / Lieu d'activités : Chaussée de Vleurgat 109, 1050 Ixelles
www.actionparkinson.be

Cecile.gregoire@actionparkinson.be – tél 0494 53 10 46

BE90 0689 3269 4332 ; don sur le compte BE66 0689 3507 1943 – RPM Bruxelles : 0717.582.838



Fiche d'information

Autonomie et matériel adapté



édition mai 22

- **Les bandagistes agréés par l'INAMI** délivrent des appareillages orthopédiques et d'aide à la mobilité aux affiliés de toutes mutuelles :
 - **Solival** est une ASBL (reconnue par l'AVIQ en région Wallonne) qui a pour mission de favoriser l'autonomie et la qualité de vie au domicile de tout individu. Nous couvrons l'ensemble de la Région wallonne et de la Région bruxelloise. Solival propose ainsi gratuitement à toute personne en perte d'autonomie et à son entourage (que vous soyez membres et non-membres de la mutualité chrétienne) de l'information, des conseils et/ou la visite à votre domicile d'un de nos ergothérapeutes. <http://www.solival.be/>
 - Magasin **Qualias**, <http://www.proximatesante.be/>, Rue Maria Malibran 49, 1050 Ixelles, 02/644.51.31
 - **Solidaris** à Seraing : bandagisterie, orthopédie, aide à la mobilité, aide à la vie quotidienne Incontinence, fauteuils relax, lits et matelas médicaux, service de location et désinfection de matelas médicaux
contact : www.actimed.be
 - **Medishop** de la mutualité socialiste du brabant, prête, loue et vend une large gamme de matériel (para)médical : matériel de (re)mise en forme, d'aide à la mobilité, bandagisterie ou encore matériel et conseils pour l'aménagement du domicile.
Contact : www.medishoponline.be ; 078 15 60 20 ; Rue du Midi 111, 1000 Bruxelles
- Adresses commerciales spécialisées :
 - **Tous ergo** : <https://www.tousergo.com/>
Contact: 0033 320819389, 95 avenue d'Amsterdam 59910 Bondues (Roubaix)
 - **Identités** propose des accessoires pour l'autonomie : bain, pinces, piluliers, cannes de marche, oreiller, luminothérapie, rampe d'accès, fauteuils
Contact : Ergo Home Consult sprl, Rue de l'artisanat 5, 1400 Nivelles ; 067.87 98 92 ; contact@ergohomeconsult.be;
 - **ADVYS** est un grossiste pour les institutions, les magasins de soins à domicile, les pharmacies, les fournisseurs d'orthopédie et les prestataires des soins de santé indépendants. www.advys.be
 - **Vigo** : se concentre sur la rééducation, mobilité (chaises roulantes, vélos, rollators...), chaussures/semelles orthopédiques.
contact : Biezeweg 13, 9230 Wetteren ; info@vigogroup.eu



Action Parkinson asbl

Siège social : Avenue des Klauwaerts 38, 1050 Ixelles / Lieu d'activités : Chaussée de Vleurgat 109, 1050 Ixelles
www.actionparkinson.be

Cecile.gregoire@actionparkinson.be – tél 0494 53 10 46

BE90 0689 3269 4332 ; don sur le compte BE66 0689 3507 1943 – RPM Bruxelles : 0717.582.838



Fiche d'information

Autonomie et matériel adapté



édition mai 22

- **Brasseur** : mobilité, chaussures/semelles orthopédiques, aides techniques à domicile.
contact : Rue du Midi 80, 1000 Bruxelles, 02513 7963, info@bandagiste-brasseur.be, www.bandagiste-brasseur.be
- **Maison Luc médical**, bandagiste (chaussures, semelles, voiturette, incontinence...)
contact : Place Saint Jean 7, 1000 Bruxelles. 02/512 55 48.
maisonlucmedical@hotmail.com
- **Sodimed** : mobilité, incontinence, aménagement et adaptation du domicile, monte-escaliers, aides technique, transfert, salle de bain...
contact : +32 (0)4 226 60 78 ; info@sodimed.be; ; Z.I. Hauts-Sarts, Quatrième Avenue 166, 4040 Herstal.
- **Mobility concept** : matériels et services pour handicapés
Contact : Nivelles, 1402, Avenue Thomas Edison 31, 067 34 21 05
- **Basilic Ortho Pedia** : Société de fournitures médicale bandagisterie, orthèse, prothèse, semelles orthopédiques, aide à la mobilité et à la vie quotidienne, aménagement du domicile, fauteuils de bien-être
Contact : Av. Marie de Hongrie 80 A, 1082 Bruxelles, 02 425 70 91
- **Bandagiste.be** : aide à la mobilité, à la vie journalière, orthèse, bas de contention incontinence, fauteuil roulant pliable électrique, roue supplémentaire électrique fixée sur chaise roulante...
Contact : avenue Marie de Hongrie 80 A, 1082 Berchem-Sainte-Agathe ; 02/425.70.91 ; www.bandagiste.be; bandagiste.ortho.pedia@gmail.com
- **Medi-conseils** : à la vente ou en location : lits, fauteuils relevant (électriques), verticalisateur, lève -personnes
0472.454545
- **Gmedi.com** : releveur de pied pneumaflex et chaussures
Contact : 087/33.80.90 ; info@gmedi.be
- **Ortho constructions** : semelles, orthèse, bandages, aides à la mobilité, sur-mesure
contact : steenweg, 716 9470 Denderleeuw 053 66 10 01, info@orthoconstructions.be



Action Parkinson asbl

Siège social : Avenue des Klauwaerts 38, 1050 Ixelles / Lieu d'activités : Chaussée de Vleurgat 109, 1050 Ixelles
www.actionparkinson.be

Cecile.gregoire@actionparkinson.be – tél 0494 53 10 46

BE90 0689 3269 4332 ; don sur le compte BE66 0689 3507 1943 – RPM Bruxelles : 0717.582.838



Fiche d'information

Autonomie et matériel adapté



édition mai 22

- **Wheeleo** : Canne mobile sur roulettes. Contact : <https://www.wheeleo.be/>
- Vj mobility, propose une cinquième roue électrique à fixer sur une chaise roulante
Contact : zavelstraat, 43,1500 Halle ; 0491/360 203 ; vjmobility@outlook.com ; www.vjmobility.be
- Triride : propose une cinquième roue électrique à fixer sur une chaise roulante
contact : www.triridebelgio.be
- **Mobimed** propose un mobiscot pliable
contact : Krommebeekpark 39, 8800 Roeselare ; 051 43 42 41 ; info@mobimed.be
- Meyra propose des fauteuils (Smart) roulant à la fois léger et maniable
contact : ino@mayra.de ; www.meyra.de ; +49 5733 922-0
- Un buggy promenade pour personne à mobilité réduite xRover REHA (Belgium Mobilty Solutions)
Contact : Atholl Associates Spri, Avenue Eugène Plasky, 66, 1030 Bruxelles ; 0472 48 44 34 ; info@bms-ortho.com
- Jolysignal a pensé à des solutions alternatives d'accessibilité sur mesure, ingénieux comme des fauteuils sans pièces métalliques, avec sanitaire incorporé, pour le bain, pour la piscine et des rampes d'accès ou système d'évacuation rapide.
Contact : Rue de la gendarmerie, 1, 7380 Quiévrain ; 065 632 054 ; info@jolysignal.be ; www.jolysignal.be



... Cette liste ne se veut pas exhaustive. Consultez un ergothérapeute ☺

Monte-escaliers



- **Stannah** : monte-escaliers intérieurs ou extérieurs : 0800 26 618
- **Otolift** : monte-escaliers intérieurs ou extérieurs
Contact : Verlorenbroodstraat 120 , 9820 Merelbeke. 09.398 84 45
- Ges lift vend des monte-escalier et des plateformes élévatrices
Contact : Cour Lemaire, 32 B, 4651 Battice ; 087/ 33 34 22 ; info@geslift.be ; www.geslift.be



Action Parkinson asbl

Siège social : Avenue des Klauwaerts 38, 1050 Ixelles / Lieu d'activités : Chaussée de Vleurgat 109, 1050 Ixelles
www.actionparkinson.be

Cecile.gregoire@actionparkinson.be – tél 0494 53 10 46

BE90 0689 3269 4332 ; don sur le compte BE66 0689 3507 1943 – RPM Bruxelles : 0717.582.838



Fiche d'information

Autonomie et matériel adapté



édition mai 22

3. Chaussures

- La marque Méphisto vend des chaussures à tirette sur le côté, de sorte qu'une fois lacée, il suffit d'ouvrir ou de fermer la tirette pour mettre ou ôter la chaussure. <https://www.belles-chaussures.fr/>
- ATOUT PIEDS, Chaussée de Bruxelles, 325A, Boîte 1 - 1410 Waterloo, 02/242 22 08, atoutpieds@gmail.com, www.atoutpieds.be.
- Wayez, rue Wayez, 1070 Anderlecht, 02 521 48 94, www.wayezshoe.be



4. Voyages :

- **Contactez votre mutuelle** : Exemple à la mutualité Chrétienne, Enéo, mouvement social des aînés, propose des vacances avec des volontaires qui sont le fruit d'une réflexion collective, Contact : Chaussée de Haecht 579, 1031 Bruxelles, 02 246 46 73 ; info@eneo.be
- **Behanditravel** : séjours individuels sur mesure
02 54 89 83 27 ; www.behandi.fr; info@behandi.fr
- **Accessandgo** organise des activités de loisirs, seul, en famille ou entre amis. en fauteuil roulant ou marchant difficilement, selon les besoins avec des bénévoles pour accompagner ou avec transport.
contact : <https://www.access-at.be/>; 02 772 1895 ; info@accessandgo-abp.be
- **CEV voyages** ; agence de voyage spécialisée en individuel ou en groupe avec ou sans accompagnant, possibilité de louer du matériel médical
contact : cevvoyages.gestion@gmail.com; www.cevvoyages.com; 00339 67 35 02 14
- **Décalage** : Voyage, découverte et activités (cyclo-danse), prêt de matériel
contact : decalage asbl : Rue au Bois 11, 1150 Bruxelles ; 32 (0) 489 550 309 ; 32 (0) 2 852 74 70 ; info@decalage.be;
- **Vent du Nord** : matériel de sport adapté pour partir en vacances à la mer ou à la montagne
contact : 0476 89 34 33 ; info@ventdunord.be; www.ventdunord.be

Action Parkinson asbl

Siège social : Avenue des Klauwaerts 38, 1050 Ixelles / Lieu d'activités : Chaussée de Vleurgat 109, 1050 Ixelles
www.actionparkinson.be

Cecile.gregoire@actionparkinson.be – tél 0494 53 10 46

BE90 0689 3269 4332 ; don sur le compte BE66 0689 3507 1943 – RPM Bruxelles : 0717.582.838



Fiche d'information

Autonomie et matériel adapté



édition mai 22

5. Technologies :



- **Seniors tab** : Sous forme de tablette, Seniors TAB facilite l'implémentation des nouvelles technologies dans le quotidien ; téléphonie ; formations IT ; produits connectés...
Contact : FMD spl ; 0460 94 74 89 ; g.delmarmol@digital-seniors.be



- **Creth** : Centre de ressource et d'évaluation des technologies pour les personnes handicapées. Uniquement pour les personnes reconnues par l'AVIQ !
Contact : Rue de Bruxelles, 61 5000 Namur, 081 72 44 30 ; secretariat@creth.org

6. Voitures : adaptations de véhicules pour personnes à mobilité réduite

- **Mobility car** :
Contact : Blausteinstrasse 1, 4780 Recht 080 310 130 ; info@acmobility.com
- **Kivi** :
Contact : <https://www.kivi-mobilityfreedom.fr/>
- **SPRL Impecar** : Avenue Mercator, 3 B, 1300 Wavre ; 010 24 45 99 ; impecar.adaptation@gmail.com

Bonne recherche !

Action Parkinson asbl

Siège social : Avenue des Klauwaerts 38, 1050 Ixelles / Lieu d'activités : Chaussée de Vleurgat 109, 1050 Ixelles
www.actionparkinson.be

Cecile.gregoire@actionparkinson.be – tél 0494 53 10 46

BE90 0689 3269 4332 ; don sur le compte BE66 0689 3507 1943 – RPM Bruxelles : 0717.582.838